

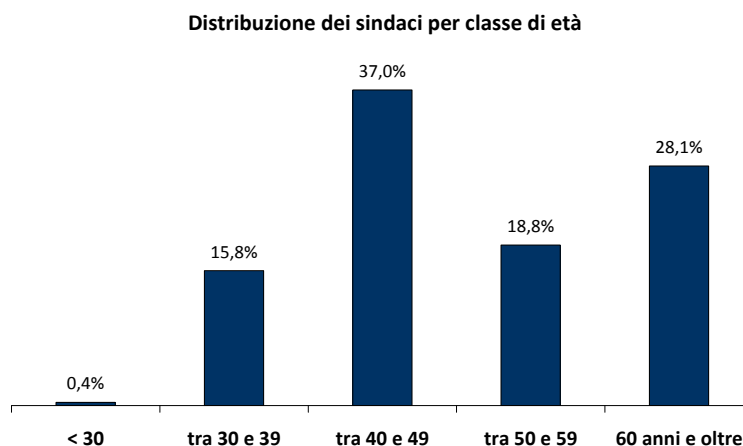


Secondo gli archivi di Cerved Group, sono più di 76 mila le società di capitale che al 31 dicembre 2009 avevano un organo di controllo, un dato in lieve crescita (+1%) rispetto a quello dell'anno precedente. La quasi totalità di queste aziende ha un collegio sindacale, mentre le imprese con un organo di controllo diverso sono in Italia una vera e propria rarità: solo 276, per un calo di oltre il 20% rispetto a un anno prima (346).

A spartirsi le 255 mila poltrone dei collegi, circa 63 mila sindaci, in aumento del +5% rispetto al 31 dicembre 2008. La maggior parte dei revisori, il 61%, si divide tra più poltrone: al vertice della piramide degli 'stakanovisti' è possibile individuare 36 sindaci che accumulano più di 50 cariche e che siedono nei collegi di 1.167 imprese, seguiti da 317 che hanno un numero di incarichi compresi tra 30 e 49 e da 2.334 sindaci che siedono su un numero di poltrone compreso tra 15 e 29. Complessivamente, un decimo dei sindaci è presente in quasi la metà delle 76 mila imprese che hanno un collegio e un quarto dei sindaci in oltre il 74%.

numero di cariche	mandati			aziende interessate		
	2003	2008	2009	2003	2008	2009
>=50	65	32	36	2.176	1.093	1.167
>=30	469	300	353	8.946	5.804	6.726
>=15	2.747	2.376	2.687	27.670	22.686	24.887
>=10	5.688	5.334	5.899	40.135	35.440	37.850
>=5	14.719	14.682	16.021	58.242	50.374	57.101
>=2	34.131	35.700	38.330	71.483	70.268	71.344
1	21.236	23.896	24.323	4.900	5.592	5.303
totale	55.367	59.596	62.653	76.383	75.860	76.647

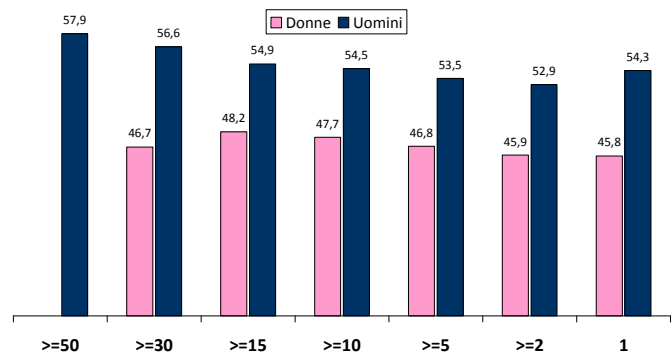
I dati anagrafici dei sindaci testimoniano che l'esperienza aiuta a costruirsi una fitta rete di relazioni: come è prevedibile, infatti, l'età media dei sindaci cresce all'aumentare del numero di poltrone accumulate, rimanendo comunque piuttosto elevata (superiore a 50 anni). Gli under 40, sono solo il 16,2% dei 63 mila sindaci italiani; la fascia più rappresentata è quella che va dai 40 ai 49 anni (il 37% dei sindaci), seguita dagli over 60 (28%) e da quella 50-59 anni (19%).





La presenza di donne tra i sindaci è in crescita: alla fine dell'anno scorso si contavano 12.498 professioniste impegnate nel controllo di legalità e nelle verifiche contabili (incremento dell'8% rispetto all'anno precedente), pari a circa il 20% del totale dei sindaci. Le donne sindaco sono più giovani rispetto ai loro colleghi maschi (in media di 7,5 anni): a fronte di un'età media di 53,4 anni tra gli uomini, le donne hanno infatti un'età media di 45,9 anni.

Età media dei sindaci per genere e numero di mandati



Il peso effettivo delle donne all'interno degli organi di controllo è però inferiore rispetto alla rappresentanza femminile tra i sindaci. Infatti, le donne – probabilmente anche a causa della loro più giovane età – concentrano meno mandati rispetto ai loro colleghi uomini: la percentuale femminile è molto bassa tra i sindaci che accumulano molti mandati (nessuna donna tra quelli con più di 50 mandati, il 5% tra quelli con più di 30, l'8% tra quelli con più di 15, l'11% tra quelli con più di 10) e arriva al 23% tra quelli che hanno un solo incarico.

numero di cariche	% di donne
>=50	0,0%
>=30	5,1%
>=15	7,7%
>=10	10,6%
>=5	14,1%
>=2	17,9%
1	23,2%
totale	19,9%